

Módulo Educativo

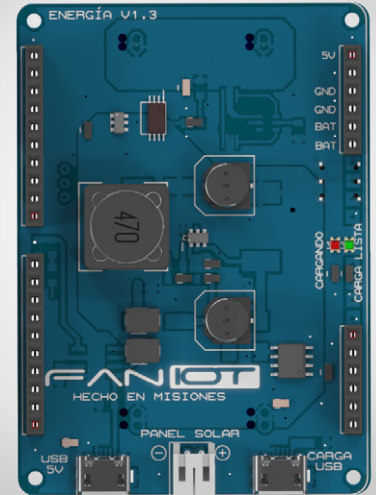
Alimentación

Kit Maker IOT

Introduce al **Estudiante** en los **trabajos del futuro**, vinculados a la **Robótica** y a la **Programación**.

Es un módulo encastrable que permite desarrollar diferentes proyectos alternando los demás módulos del KMI para lograr un proyecto tecnológico a la medida de sus necesidades, sin cables. Poseen comunicación mediante **WiFi** y **Bluetooth** integrados por lo que no requerirá conexión a módulos externos. Además, sus módulos poseen lenguaje braille lo que permite ampliar el alcance e impacto sobre una **comunidad educativa**.

Los Módulos Educativos se encuentran asociadas a una interfaz gráfica de **programación en Bloques**, esto permite abordar la programación desde una interfaz amigable en la que integra conceptos de robótica educativa con IOT.



Características

El **Módulo Alimentación** funciona como batería y se puede utilizar para alimentar los demás módulos de la familia **FANIOT EDUX100**.

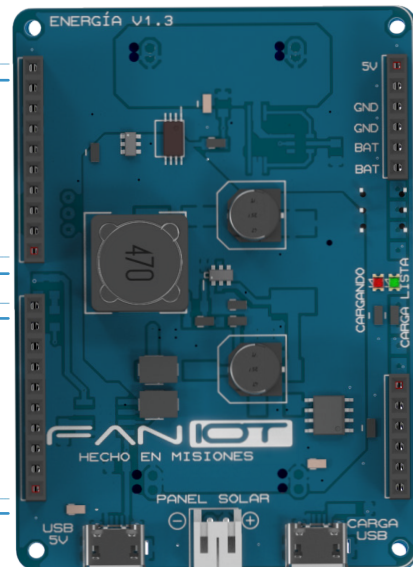
Posee conexión para cargarse mediante **paneles solares** o un cargador **USB de 5V**.

Pines de Entrada y Salida

Largo: 70 mm Ancho: 50 mm Peso: 90 gr



Conexión directa con la placa de arriba o placa Base

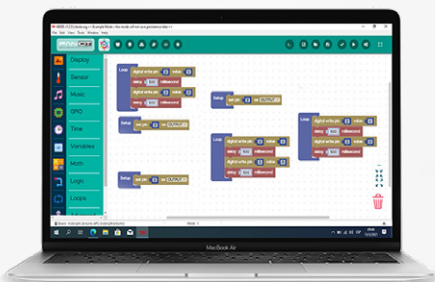


5v
3.3v
GND
GND
BAT
BAT

Conexión directa con la placa de arriba o placa Base

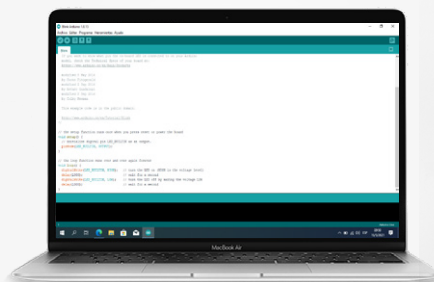
Programación en Bloque

Apta para estudiantes, compatible con diferentes módulos y sensores. Ideal para proyectos educativos integrando otras plataformas.



Programación en Código IDE

Editor de texto y compilador para programar y transferir los datos de las instrucciones a los Módulos FANIOT.



Encapsulado e Impresión 3D

Fabricados con impresión 3D con la disponibilidad de descargar el modelo 3D desde la web de FANIOT ([click aquí](#)).

