

Módulo Educativo

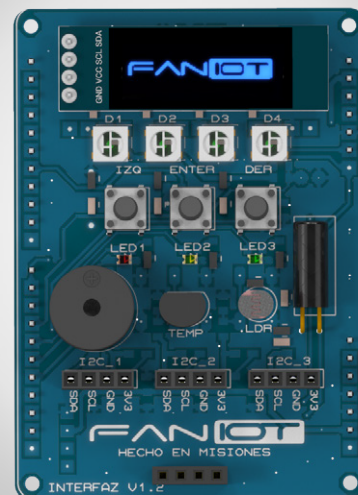
Interfaz

Kit Maker IOT

Introduce al **Estudiante** en los **trabajos del futuro**, vinculados a la **Robótica** y a la **Programación**.

Es un módulo encastrable que permite desarrollar diferentes proyectos alternando los demás módulos del KMI para lograr un proyecto tecnológico a la medida de sus necesidades, sin cables. Poseen comunicación mediante **WiFi** y **Bluetooth** integrados por lo que no requerirá conexión a módulos externos. Además, sus módulos poseen lenguaje braille lo que permite ampliar el alcance e impacto sobre una **comunidad educativa**.

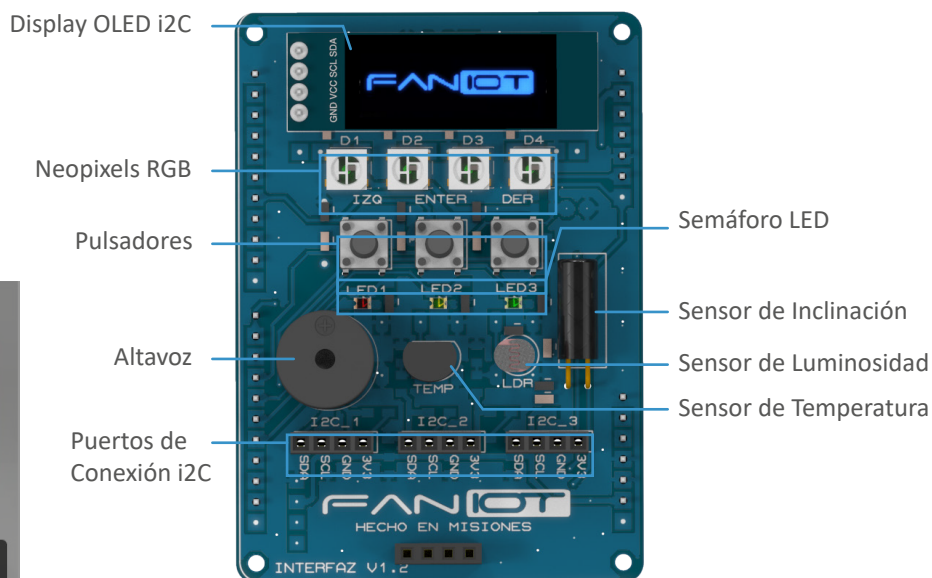
Los Módulos Educativos se encuentran asociadas a una interfaz gráfica de **programación en Bloques**, esto permite abordar la programación desde una interfaz amigable en la que integra conceptos de robótica educativa con IOT.



Características

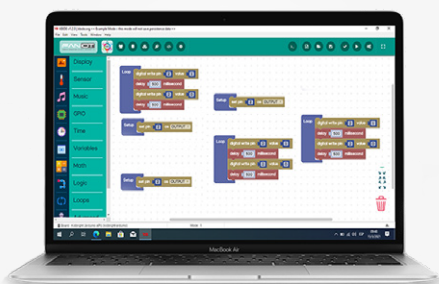
El **Módulo Interfaz** funciona como interacción de usuarios, el cual posee una pantalla OLED, 3 pulsadores, 3 LEDs, 4 LEDs neopixels, un buzzer, sensores de temperatura y luz. Se utiliza en conjunto con el **Módulo Base**.

Largo: 70 mm Ancho: 50 mm Peso: 60 gr



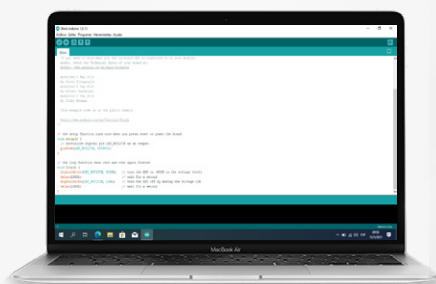
Programación en Bloque

Apta para estudiantes, compatible con diferentes módulos y sensores. Ideal para proyectos educativos integrando otras plataformas.



Programación en Código IDE

Editor de texto y compilador para programar y transferir los datos de las instrucciones a los Módulos FANIOT.



Encapsulado e Impresión 3D

Fabricados con impresión 3D con la disponibilidad de descargar el modelo 3D desde la web de FANIOT ([click aquí](#)).

